

COMMUNE DE SAINT-LERY

Lotissement "Les Courteux de la Porte"

Plan : 08591C-PV13

Dressé le: 03/12/2008

Par P. KERGUERIS

PLAN DE VENTE

Echelle : 1/250

D2L BETALI

D2L - BETALI

6, place Paul Emile Victor 56860 SENE

Tel : 02.97.47.55.66

Fax : 02.97.47.55.11

e-mail : sene@d2l.fr

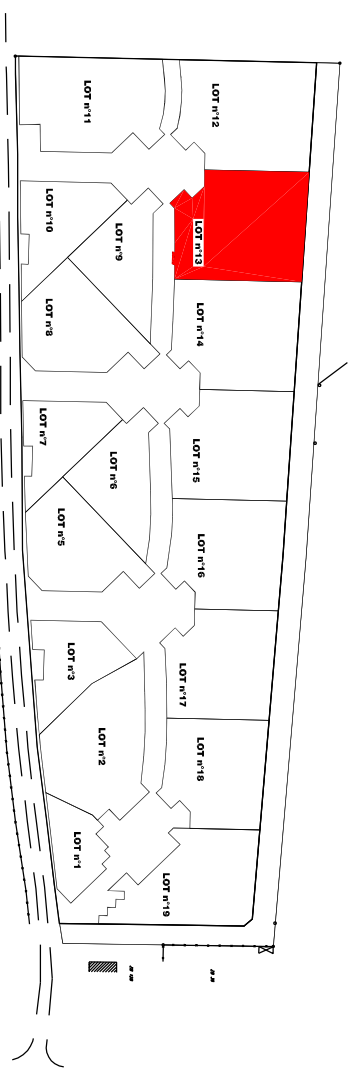
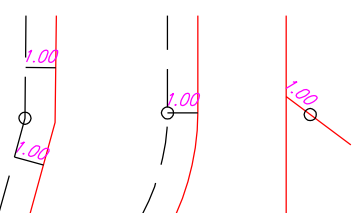
Indice	Date	Auteur	Modifications
a	29-10-09	E. BAGUET	S.H.O.N.

Lot No 13

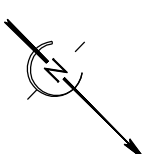
Section ZB n° 282

Surface = 1236m²

DETAIL DU DECALAGE
DES BORNES SUR VOIES :

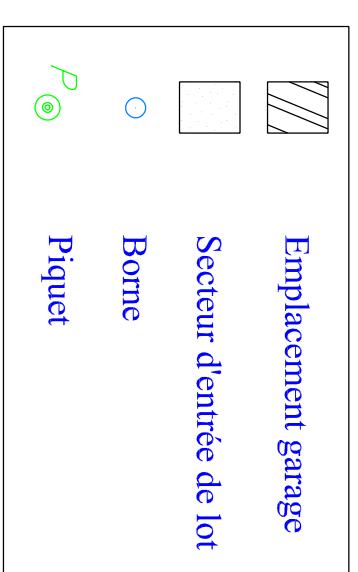


S.H.O.N. maximale = 1236m²



Emplacement réservé
sur Carte Communale

ZB 268

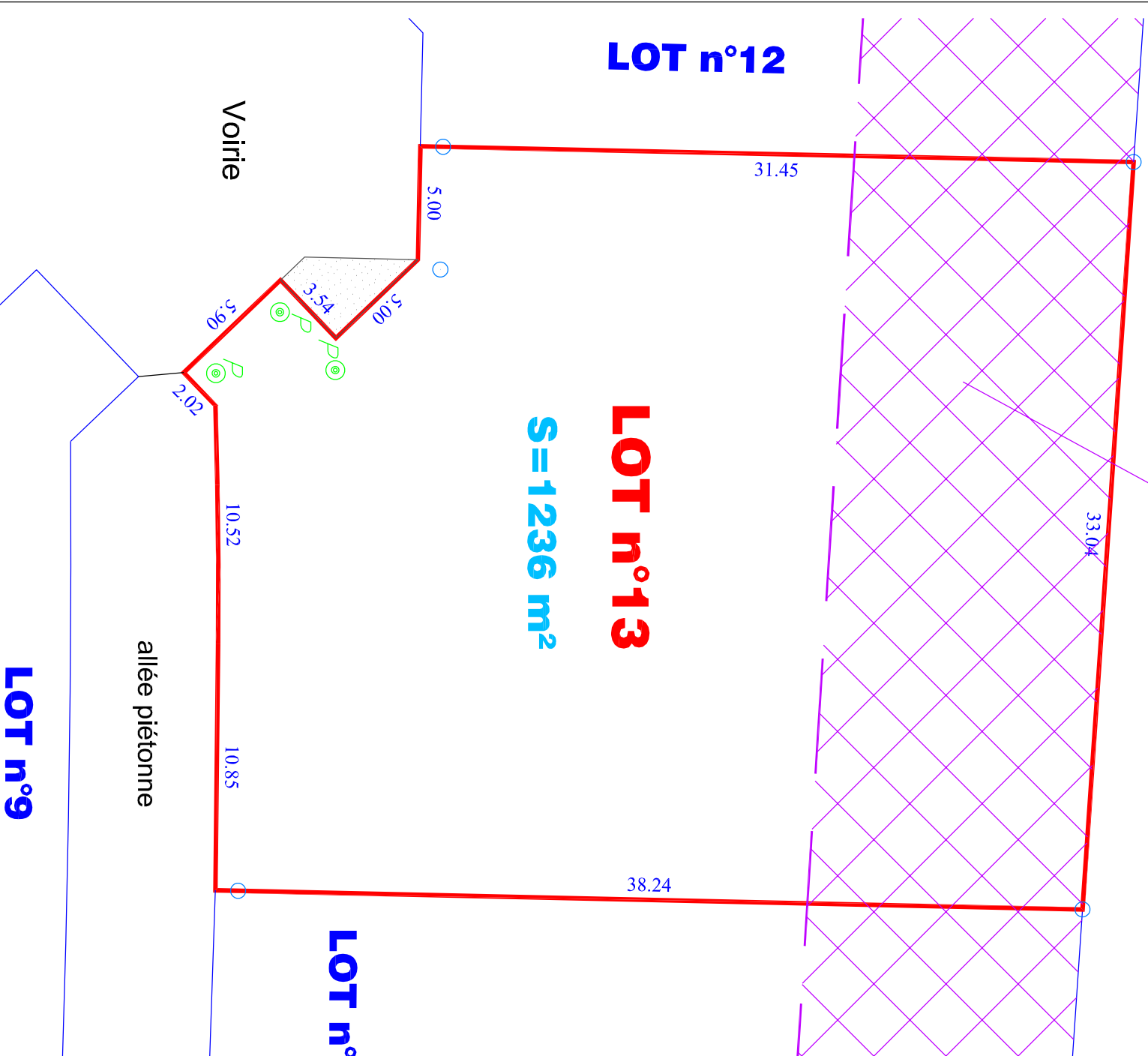


LOT n°12

LOT n°13
S = 1236 m²

LOT n°14

A ANNEXER A L'ACTE DE VENTE



LES BORNES SUR VOIES SONT DÉCALÉES DE 1.00M

IL APPARTIENDRA AU PROPRIÉTAIRE D'ASSURER LA BONNE CONSERVATION DES BORNES ET REPÈRES.

LOT n°9