

COMMUNE DE SAINT-LERY

Lotissement "Les Courtieux de la Porte"

Plan : 08591C-PV15

Dressé le: 03/12/2008

Par P. KERGUERIS

PLAN DE VENTE

Echelle : 1/250



D2L - BETALI

6, place Paul Emile Victor 56860 SENE
 Tel : 02.97.47.55.66 Fax : 02.97.47.55.11
 e-mail : sene@d2l.fr

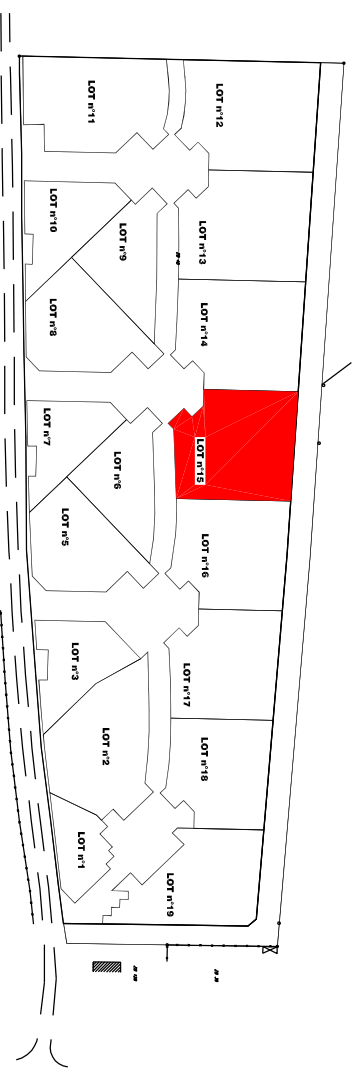
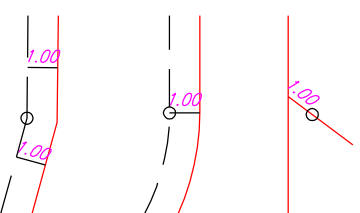
Indice	Date	Auteur	Modifications
a	29-10-09	E. BAGUET	S.H.O.N.

Lot No 15

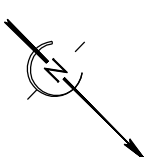
Section ZB n° 284

Surface = 1129m²

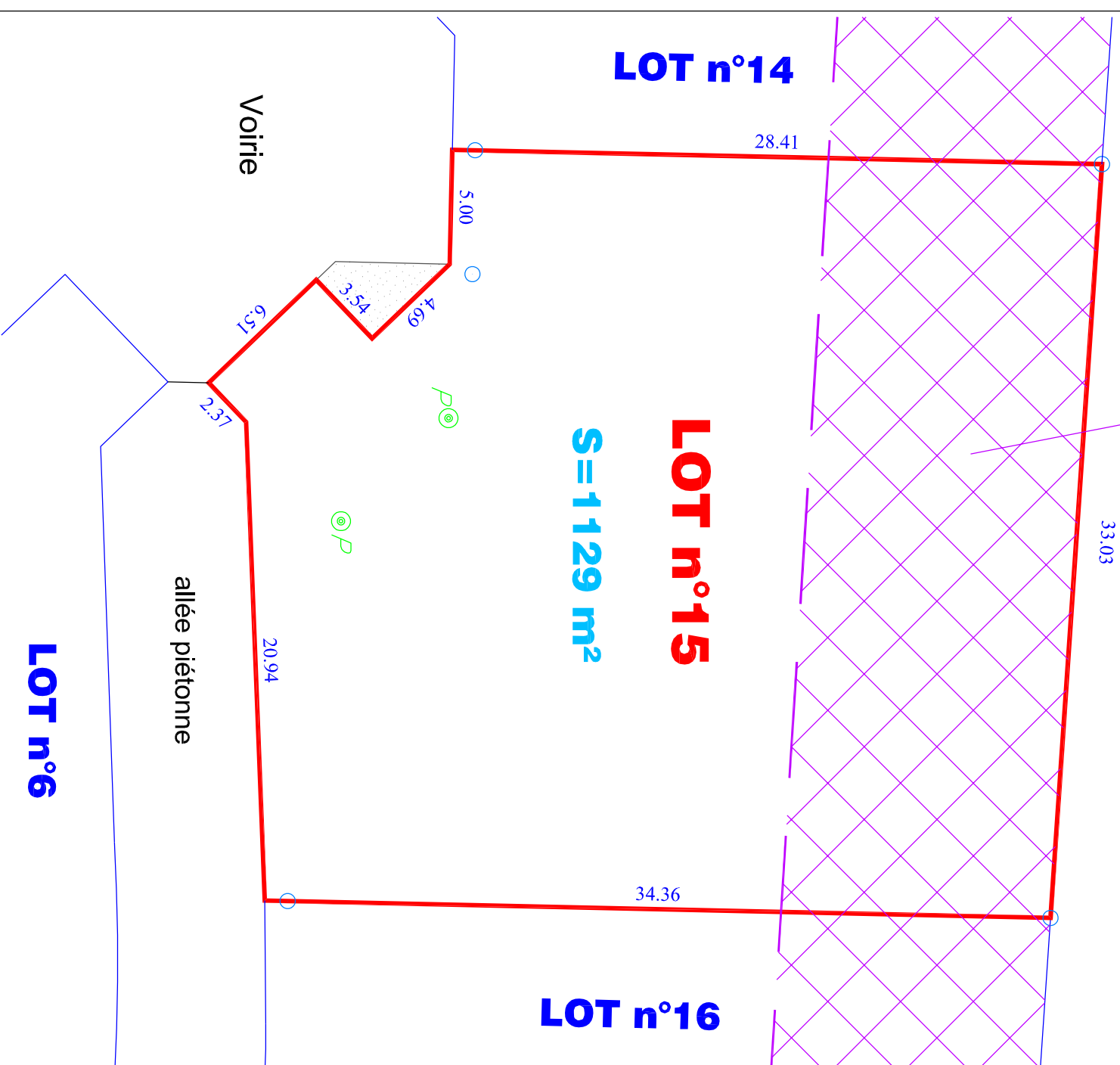
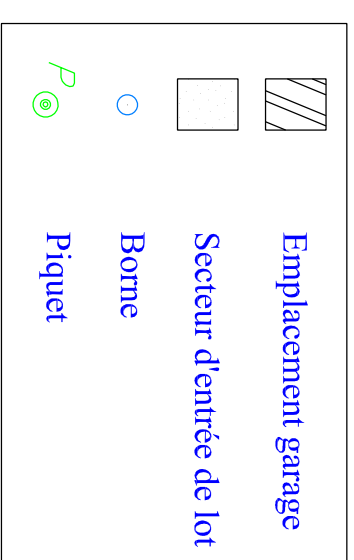
*DETAIL DU DECALAGE
DES BORNES SUR VOIES :*



S.H.O.N. maximale = 1129m²



Emplacement réservé
sur Carte Communale



A ANNEXER A L'ACTE DE VENTE

LES BORNES SUR VOIES SONT DÉCALÉES DE 1.00M

IL APPARTIENDRA AU PROPRIÉTAIRE D'ASSURER LA BONNE CONSERVATION DES BORNES ET REPÈRES.